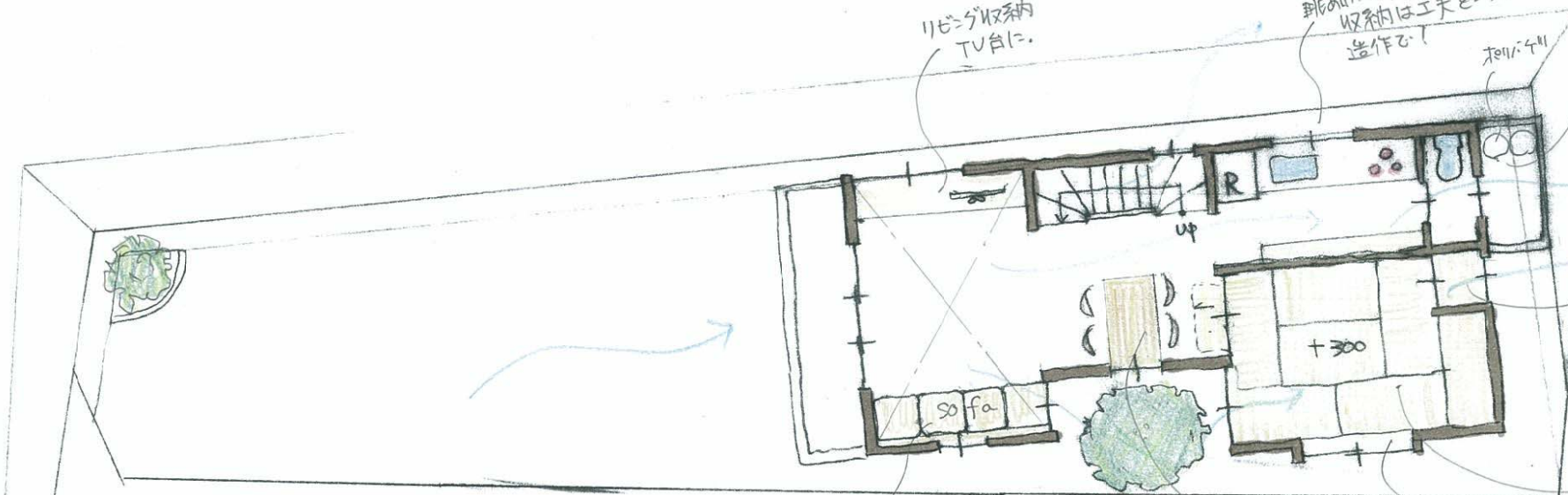


子ども達が  
帰省した時、使えるLoft  
お友達のお泊りにも♡

夏場は  
マットを敷いて。  
2Fの排熱に  
役立ちます。



リビング収納  
TV台に。

靴の収納は工夫をこらして  
造作で！

バルコニーは  
ゴミの仮置場。

吊り押し  
土間をつけて  
和室に座して旧神田の秋庭の  
桜や銀杏を眺める。

2F

ダイニングのソファを  
造り付けます。  
ソファの下は収納に。

朝日入り。  
中庭の緑も  
眺めます。

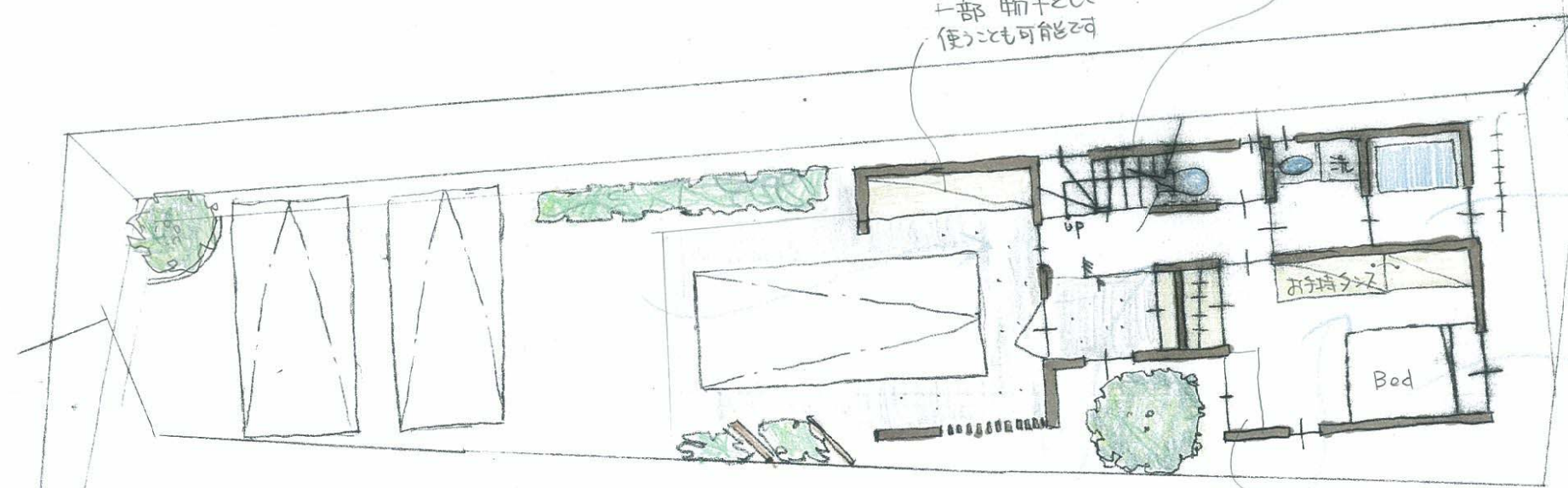
お窓をつけることで  
広がり。

ダイニングに続く  
和室。

床から30cm程度あげて  
ダイニングに座している人の  
視線の高さと揃えます。  
下み下は収納に。

ダイニングの外物置  
一部物干として  
使うことも可能とす

下階段下は  
小物収納に。



1F

窓辺に  
小さなテラスを置いて。

